

# RESPOSTAS - 2ª FASE: CATEGORIA E – 4º ANO



bê-á-bá

NOME:

ANO/SÉRIE:

DATA:

## INSTRUÇÕES:

1. ESTA PROVA TEM DURAÇÃO MÁXIMA DE 1H30 (UMA HORA E TRINTA MINUTOS).
2. CADA QUESTÃO TEM CINCO ALTERNATIVAS DE RESPOSTA: (A), (B), (C), (D) E (E).
3. MARQUE A LÁPIS OU À CANETA APENAS 1 (UMA) ALTERNATIVA PARA CADA QUESTÃO.
4. VOCÊ PODE FAZER ANOTAÇÕES AO LONGO DA PROVA, EXCETO NESTA PRIMEIRA PÁGINA, QUE CONTÉM O **ESPAÇO-RESPOSTA**.
5. AO TERMINAR DE RESOLVER A PROVA, PASSE AS SUAS RESPOSTAS PARA O **ESPAÇO-RESPOSTA**. DEPOIS, VOCÊ DEVE DEVOLVÊ-LA INTEGRALMENTE AO SEU PROFESSOR.

## ESPAÇO-RESPOSTA

1	2	3	4	5	6	7	8	9	10	11	12	13	14	15
(A)	(A)	(A)	(A)	(A)	(A)	(A)	(A)	(A)	(A)	(A)	(A)	(A)	(A)	(A)
(B)	(B)	(B)	(B)	(B)	(B)	(B)	(B)	(B)	(B)	(B)	(B)	(B)	(B)	(B)
(C)	(C)	(C)	(C)	(C)	(C)	(C)	(C)	(C)	(C)	(C)	(C)	(C)	(C)	(C)
(D)	(D)	(D)	(D)	(D)	(D)	(D)	(D)	(D)	(D)	(D)	(D)	(D)	(D)	(D)
(E)	(E)	(E)	(E)	(E)	(E)	(E)	(E)	(E)	(E)	(E)	(E)	(E)	(E)	(E)

2ª FASE: Categoria E

φιλοτιμία

bê-á-bá

# bê-á-bá

## Questões

1. Devemos **inverter** a posição de duas palavras da frase abaixo, para que ela faça mais sentido e corresponda ao desenho. Quais são essas duas palavras?

A velha menina carregou amorosamente a jovem senhora no colo.



- (A) *velha e jovem.*  
 (B) *menina e senhora.*  
 (C) *velha e senhora.*  
 (D) *carregou e amorosamente.*  
 (E) *menina e colo.*
2. Quem *atua* é chamado de *ator*, quem *escreve*, de *escritor*, quem *lê*, de *leitor*. Como é chamado *aquele que elege*?
- (A) Elegidor  
 (B) Elegedor  
 (C) Eleigidor  
 (D) Eleitor  
 (E) Elegetor
3. Que palavra podemos colocar no retângulo com o ponto de interrogação?

amo	→	amei
faço	→	fiz
escrevo	→	?

- (A) escrevei  
 (B) escreviz  
 (C) escrevinhei  
 (D) escreverei  
 (E) escrevi

4. Jamile escreve em seu diário:

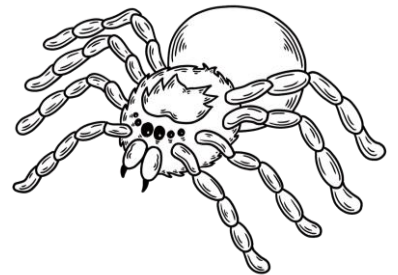
“Às vezes o mundo me faz bem, às vezes me faz mal, papai e mamãe são os únicos que sempre vão me dar proteção: eles \_\_\_\_\_ me abandonarão.”

Qual das alternativas é a que melhor completa a lacuna da frase?

- (A) sempre
- (B) muitas vezes
- (C) às vezes
- (D) raramente
- (E) nunca

5. Qual das frases abaixo faz mais sentido?

- (A) Eu morro de medo da aranha que morra em cima do muro.
- (B) Eu moro de medo da aranha que mora em cima do murro.
- (C) Eu morro de medo da arranha que mora em cima do murro.
- (D) Eu morro de medo da aranha que mora em cima do muro.
- (E) Eu moro de medo da aranha que mora em cima do muro.



6. Joãozinho tem uma mania que está deixando sua professora irritada: ele escreve as palavras todas grudadas umas às outras... Joãozinho escreveu:

EUGOSTOMUITODEESCREVERASSIM,MESMOQUEFIQUEMBRIGANDOCOMIGO.

Faça a separação correta das palavras e então responda: quantas palavras Joãozinho escreveu?

- (A) 9
- (B) 10
- (C) 11
- (D) 12
- (E) 13

7. Pedrinho escreveu um conjunto de palavras que têm algo em comum:

ESCREVIA  
ODIOU  
GOSTAVA  
FEZ

Qual das palavras abaixo poderia pertencer a esse mesmo conjunto?

- (A) FOI
- (B) AMAMOS
- (C) ESCREVO
- (D) VEREI
- (E) CORREM

8. Por algum motivo, ninguém sabe qual, Cristina odeia as letras S e C, tanto que em tudo o que escreve, ela simplesmente pula tais letras. Por exemplo, em vez de escrever CARRO, ela escreve ARRO, em vez de PESSOAS, ela escreve PEOA. Até o seu nome ela mudou: não quer mais ser chamada de *Cristina*, mas de *Ritina*!

Cristina (ou Ritina) escreveu em seu caderno o seguinte texto:

ETA LETRA FEIOA NÃO VÃO MAI APAREER EM NADA QUE EU EREVER!

Quantas letras S e C ela pulou?

- (A) 5 letras S e 2 letras C  
(B) 6 letras S e 3 letras C  
(C) 7 letras S e 2 letras C  
(D) 7 letras S e 3 letras C  
(E) 8 letras S e 2 letras C
9. Leia poema *Ensinamento*, de Helena Kolody:

Sete vezes te agrediram,  
sete vezes caluniaram,  
sete vezes te iludiram,  
sete vezes atraçoaram.

Não somente sete vezes,  
mas setenta vezes sete  
manda o Amor perdoar.

De acordo com o poema, quantas vezes devemos perdoar as pessoas que nos ofenderam ou nos fizeram mal?

- (A) Nenhuma vez.  
(B) Uma vez.  
(C) Poucas vezes.  
(D) Muitíssimas vezes.  
(E) Apenas quando a pessoa que nos ofendeu merecer nosso perdão.
10. Usando **exatamente 4** das 6 sílabas ao lado, você pode formar um substantivo que se refere a algo muito útil e que você encontra em muitos lugares, como nos supermercados, nas bibliotecas e até mesmo em sua casa. Qual é a **primeira letra** deste substantivo?

- (A) L  
(B) M  
(C) P  
(D) R  
(E) T



11. Leia o poema *O Eco*, de Cecília Meirelles:

O menino pergunta ao eco  
Onde é que ele se esconde.  
Mas o eco só responde: Onde? Onde?

O menino também lhe pede:  
Eco, vem passear comigo!

Mas não sabe se o eco é amigo  
ou inimigo.

Pois só lhe ouve dizer: Migo!

Se o menino então perguntar: "Eco, você ouve o que estou falando?". O que o menino vai pensar? (assinale a alternativa que faz mais sentido de acordo com o poema).

- (A) Que o eco não sabe que dia é, pois ele diz: quando, quando?
- (B) Que o eco acabou, pois ele em silêncio ficou.
- (C) Que o eco está com pena, pois ele só diz: dó, dó!
- (D) Que o eco ganhou pernas, pois ele diz: ando, ando!
- (E) Que o eco é amigo, pois ele diz: amigo, amigo!

12. O *diferentês* é um dialeto novo, criado nesta prova da Olimpíada de Português especialmente para você. Seguem algumas frases ditas no *diferentês* e o seu significado:

FRASE NO <i>DIFERENTÊS</i>	SIGNIFICADO
"O filme foi divertido como velório"	O filme foi chato
"Ele é rápido como lesma"	Ele é lento
"Ela é burra como Einstein"	Ela é inteligente

Como poderíamos traduzir **para o diferentês** o texto abaixo?

Joana era uma moça muito bela e bondosa. Mas ela estava agora numa escura caverna, prisioneira de um dragão muito malvado.

- (A) Joana era uma moça muito bonita e de bom coração. Mas ela estava agora numa caverna sombria, escrava de uma fera muito má.
- (B) Joana era uma moça feia como anjo e malvada como santo. Mas ela estava agora numa caverna clara como um abismo, prisioneira de um dragão bondoso como demônio.
- (C) Joana era uma moça feia como uma obra de arte e malvada como santo. Mas ela estava agora numa caverna clara como o sol, prisioneira de um dragão bondoso como um assassino.
- (D) Joana era uma moça feia como anjo e malvada como uma fera. Mas ela estava agora numa caverna clara como um abismo, prisioneira de um dragão bondoso como demônio.
- (E) Joana era uma moça bela como anjo e bondosa como santo. Mas ela estava agora numa caverna escura como um abismo, prisioneira de um dragão malvado como demônio.

Para resolver as **questões 13 e 14**, leia a fábula *O Leão e o Camundongo* (de Esopo, mas contada por Olavo Bilac):

Um camundongo humilde e pobre  
Foi um dia cair nas garras de um leão.  
E esse animal **possante** e nobre  
Não o matou por compaixão.

Ora, tempos depois, passeando descuidoso,  
Numa armadilha o leão caiu:  
Urrou de raiva e dor, **estorceu-se** furioso...  
Com todo o seu vigor as cordas não partiu.

Então, o mesmo fraco e pequenino rato  
Chegou: viu a aflição do robusto animal,  
E, não querendo ser ingrato,  
Tanto as cordas roeu, que as partiu afinal...



**13.** Você talvez não conheça o significado das palavras em destaque, mas, através da história, é possível adivinhar seu significado. Assinale a alternativa que apresenta a melhor explicação para essas palavras:

(A) *possante*: forte  
*estorceu-se*: remexeu seu corpo, agoniado

(D) *possante*: covarde  
*estorceu-se*: remexeu seu corpo, dançando

(B) *possante*: forte  
*estorceu-se*: remexeu seu corpo, feliz

(E) *possante*: medroso  
*estorceu-se*: remexeu seu corpo, agoniado

(C) *possante*: fraco  
*estorceu-se*: remexeu seu corpo, agoniado

**14.** As fábulas geralmente trazem ensinamentos para nós. Qual das alternativas **NÃO** apresenta um ensinamento da fábula *O Leão e o Camundongo*?

- (A) Plante o bem, porque você colherá o bem.
- (B) Deve-se ter piedade e compaixão pelos mais fracos.
- (C) Mesmo o mais poderoso e forte pode um dia precisar do socorro de alguém mais fraco.
- (D) Há desafios que só podem ser vencidos por criaturas pequeninas e (aparentemente) insignificantes, não pelas poderosas.
- (E) Não se deve confiar em todo mundo.

15. O caça-palavras abaixo é de um tipo especial, pois nele há *quadrinhos mágicos*. Um quadrinho é *mágico* quando acontece o seguinte: (1) dele partem exatamente quatro palavras lidas nas quatro direções (para a direita, para a esquerda, para cima e para baixo); e (2) essas quatro palavras podem formar uma frase que tenha sentido e que esteja sem erros de escrita.

Destacamos no caça-palavras um quadrinho mágico, que tem a letra F, e de onde partem as palavras FORMIGAS (lendo para a direita), FICAM (lendo para a esquerda), FAMINTAS (para cima) e FRACAS (para baixo). Com estas palavras podemos formar a frase: FORMIGAS FAMINTAS FICAM FRACAS.

No caça-palavras, há **outro quadrinho mágico**. **Que letra há nele?**

I	N	D	E	S	E	S	E	P	E	R	O	S	O	N	H	O
X	A	I	M	A	M	A	J	U	N	T	S	O	N	U	T	J
U	M	V	I	T	I	D	O	M	B	R	O	C	W	N	A	E
V	S	E	R	N	U	E	L	E	S	M	Z	A	I	C	M	A
A	E	R	M	I	X	R	H	A	T	N	I	C	U	A	O	D
S	T	S	A	M	O	C	O	L	A	R	V	A	Q	U	U	A
M	N	A	O	A	S	O	D	A	V	L	A	M	A	T	A	M
M	A	C	I	F	O	R	M	I	G	A	S	O	B	E	N	E
A	C	A	L	R	S	L	E	I	T	E	A	N	E	S	T	G
L	I	O	C	A	T	E	N	H	O	R	N	S	L	Q	A	O
A	O	C	A	C	O	R	E	L	E	U	D	T	H	U	S	I
S	N	R	R	A	U	O	C	E	S	I	A	R	A	I	N	A
C	A	I	R	S	C	O	S	X	E	M	A	O	S	S	O	S
S	L	C	O	G	A	T	O	S	I	P	S	S	S	T	O	O

- (A) A letra A.
- (B) A letra M.
- (C) A letra N.
- (D) A letra O.
- (E) A letra T.