



NOME:

ANO/SÉRIE:

DATA DE NASCIMENTO:

INSTRUÇÕES:

1. ESTA PROVA TEM DURAÇÃO MÁXIMA DE **1H30** (UMA HORA E TRINTA MINUTOS).
2. CADA QUESTÃO TEM QUATRO ALTERNATIVAS DE RESPOSTA: (A), (B), (C) E (D), E APENAS UMA DELAS CONTÉM A RESPOSTA CORRETA.
3. MARQUE A LÁPIS OU À CANETA APENAS 1 (UMA) ALTERNATIVA PARA CADA QUESTÃO.
4. VOCÊ PODE FAZER ANOTAÇÕES AO LONGO DA PROVA, EXCETO NESTA PRIMEIRA PÁGINA, QUE CONTÉM O **ESPAÇO-RESPOSTA**.
5. AO TERMINAR DE RESOLVER A PROVA, PASSE AS SUAS RESPOSTAS PARA O **ESPAÇO-RESPOSTA**. DEPOIS, VOCÊ DEVE DEVOLVÊ-LA INTEGRALMENTE AO SEU PROFESSOR.

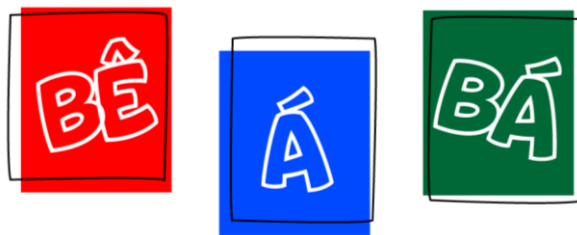
ESPAÇO-RESPOSTA

1	2	3	4	5	6	7	8	9	10	11	12	13	14	15
(A)	(A)	(A)	(A)	(A)	(A)	(A)	(A)	(A)	(A)	(A)	(A)	(A)	(A)	(A)
(B)	(B)	(B)	(B)	(B)	(B)	(B)	(B)	(B)	(B)	(B)	(B)	(B)	(B)	(B)
(C)	(C)	(C)	(C)	(C)	(C)	(C)	(C)	(C)	(C)	(C)	(C)	(C)	(C)	(C)
(D)	(D)	(D)	(D)	(D)	(D)	(D)	(D)	(D)	(D)	(D)	(D)	(D)	(D)	(D)

Categoria E

Apoio

**INSTITUTO
PHILOTIMIA****ABRALIN**Associação Brasileira
de Linguística



Questões

1. Em qual dupla de palavras temos: um **animal** e um **veículo pequeno**?

- (A) Aranha – Carinho.
- (B) Aranha – Carrinho.
- (C) Arranha – Carinho.
- (D) Arranha – Carrinho.



2. Qual par de palavras combina mais com os pares abaixo?

COMEÇO e FIM
INÍCIO e TÉRMINO

- (A) **ABERTURA e FECHAMENTO.**
- (B) **LEITURA e ESCRITA.**
- (C) **DOCE e SALGADO.**
- (D) **VERDADE e MENTIRA.**

3. Na quarta-feira, Lucas mandou uma mensagem a seus amigos, falando do encontro que eles teriam no próximo fim de semana:

Nós nos vemos no sábado.

Mudando apenas uma letra na mensagem acima, ela passa a falar do fim de semana anterior. Qual troca de letras devemos fazer?

- (A) Trocar o **v** pelo **r**.
- (B) Trocar o **e** pelo **i**.
- (C) Trocar o **b** pelo **p**.
- (D) Trocar o **a** pelo **i**.

4. Em todas as palavras abaixo, a consoante destacada tem o mesmo som, exceto em:

- (A) PRAÇA.
- (B) SERRA.
- (C) RECIBO.
- (D) FASE.

5. Qual das frases abaixo tem mais sílabas?

- (A) A professora foi ao cinema.
- (B) Os passarinhos cantavam bem alto.
- (C) Esqueci meus livros em casa.
- (D) As tarefas estavam muito difíceis.

6. Leia o texto a seguir:

Carina passou as férias no sítio de seus avós. Ela gostou muito de fazer trilhas na mata e de tomar banho de cachoeira. Também achou muito agradável passear debaixo das árvores, principalmente das enormes **jerivás** que ficavam em frente à casa dos avós!

No modo como aparece no texto, o que provavelmente é uma *jerivá*?

- (A) Um tipo de cobra.
- (B) Um tipo de árvore.
- (C) Um instrumento musical.
- (D) Uma marca de automóvel.

7. Ana tem um caderno enfeitiçado, que faz desaparecer a primeira letra de todas as palavras que ela escreve nele! Assim, quando quis escrever “BRUNA É UMA MÃE MUITO DEDICADA”, apareceu no caderno apenas “RUNA MA ãE UITO EDICADA”.

Ela escreveu certa frase e apareceu:

RUNA ANTOU MA ANTIGA E INAR ARA UA ILHA, LARISSA.

Qual pode ser a **continuação do texto**, tal como aparece no caderno enfeitiçado?

- (A) LARA RINCOU OM SUAS ONECAS O IA NTEIRO
- (B) A ENINA STAVA EM SONO, QERIA OMER OCOLATE.
- (C) ELA OCEJOU ENQANTO A ãE NTAVA.
- (D) UVINDO QUELA ANÇÃO, LARISSA OGO DORMECEU.



8. Leia a seguir o poema *Coisas esquisitas*, de Elias José:

Eu vi a barata
na careca do vovô.
Assim que ela me viu,
Bateu asas e voou.

Eu vi uma abelha
no nariz da vovó.
A abelha olhou, olhou,
não picou, pois teve dó.

Eu vi a cobra
perto do pé da tia.
A cobra via, mas a tia
não via a cobra, e sorria.

Eu vi um jacaré
deitado na rede.
O bocão não me mordeu
porque era um quadro na parede.

Segundo o poema, é correto afirmar que:

- (A) a barata se escondeu na roupa do vovô.
- (B) a abelha não picou a vovó por pena.
- (C) a tia viu a cobra, mas não se assustou.
- (D) o jacaré não mordeu, porque ele é manso.

9. Que mudança podemos fazer em CONTINENTE para transformá-lo em alguém feliz?

- (A) Acrescentar duas letras.
- (B) Acrescentar uma letra.
- (C) Tirar uma letra.
- (D) Tirar duas letras.

10. Em certo dia de aula, Silvano, aluno do 4º ano, saiu para beber água no bebedouro. Na volta, ele passa pela frente da sala do 5º ano, e escuta o professor falando:

— Turma, eu sei que vocês querem sair mais cedo para o recreio hoje, porque vocês têm prova depois do intervalo, porém...

Silvano teve que voltar logo para a sala e não pôde escutar o resto. Pela fala do professor, o que tem mais chance de ter acontecido?

- (A) Os alunos convenceram o professor a deixar que saíssem mais cedo.
- (B) A aula continuou normalmente até a hora do intervalo.
- (C) O professor ficou bravo e deixou a turma sem recreio.
- (D) A prova depois do recreio foi adiada.



11. A palavra abaixo possui 12 letras, das quais aparecem apenas as vogais. Considere as seguintes dicas para descobrir a palavra:

- Refere-se a algo que não tem nenhuma cor.
- Se retirarmos a primeira **sílaba**, vira um familiar.

__ __ A __ __ __ A __ E __ __ E

Qual letra **não** pertence a essa palavra?

- A letra **C**.
- A letra **P**.
- A letra **R**.
- A letra **T**.

12. Devanildo não gosta nem um pouco de certa classe de palavras. A professora pediu para copiar no caderno trechos de um livro: quando apareceu a frase “a bela moça contemplava o luar radiante”, ele escreveu em seu caderno apenas “a moça contemplava o luar”. Quando apareceu “o marido a deixou emocionada”, ele escreveu “o marido a deixou”. Como Devanildo escreveria a frase abaixo?

“O sino da catedral o fez lembrar dos velhos e felizes tempos de infância.”

- “O sino o fez lembrar de infância.”
- “O sino da catedral o fez dos tempos de infância.”
- “O sino da catedral o fez lembrar dos e tempos de infância.”
- “O sino da catedral o fez lembrar dos velhos e tempos de infância.”

13. Leia a seguir o poema *A Onda*, de Manuel Bandeira, e preste atenção em como o som das palavras lembram as próprias ondas:

A O N D A

A ONDA ANDA
AONDE ANDA
A ONDA?
A ONDA AINDA
AINDA ONDA
AINDA ANDA
AONDE?
AONDE?
A ONDA A ONDA.

Qual é a melhor continuação para o poema?

- A ONDA FOI EMBORA.
- A ONDA ANDA INDO AONDE?
- EU VI MUITAS ONDAS.
- O MAR FAZ ONDAS ENORMES.

14. Henrique e Justiniano criaram um sistema de escrita cifrada, e sempre se trocam mensagens usando símbolos no lugar das letras. Abaixo, transcrevemos um bilhete, assinado por Henrique (ao final), escrito para Justiniano, combinando um encontro.

Onde e quando eles vão se encontrar?

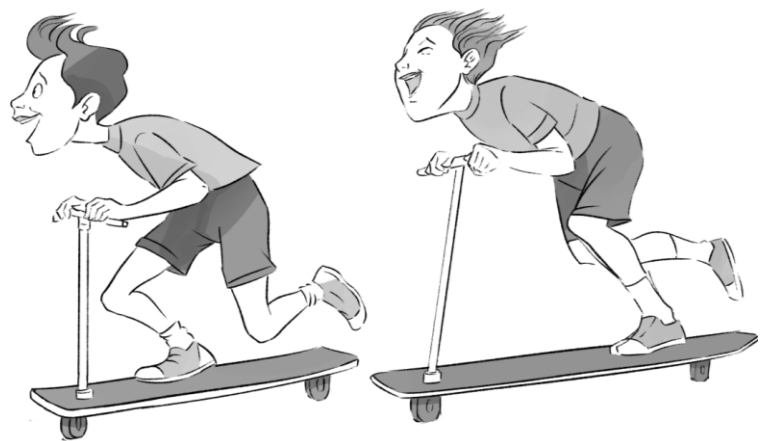
- (A) Na quarta-feira, no restaurante.
- (B) Na quinta-feira, no refeitório.
- (C) Na quarta-feira, na sorveteria.
- (D) Na quinta-feira, na confeitaria.

15. Leia o poema *Para ir à Lua*, de Cecília Meireles:

Enquanto não têm foguetes
para ir à Lua
os meninos deslizam de patinete
pelas calçadas da rua.

Vão cegos de velocidade:
mesmo que quebrem o nariz,
que grande felicidade!
Ser veloz é ser feliz.

Ah! se pudessem ser anjos
de longas asas!
Mas são apenas marmanjos.



Sobre o poema, assinale a alternativa **incorreta**:

- (A) Os meninos se divertem muito ao andar de patinete.
- (B) Os meninos são cautelosos e cuidadosos ao andar de patinete.
- (C) Os meninos desejariam ser “anjos de longas asas”, porque assim poderiam se deslocar com maior velocidade.
- (D) A palavra “marmanjos”, como aparece no poema, pode significar: *meninos crescidos*.